

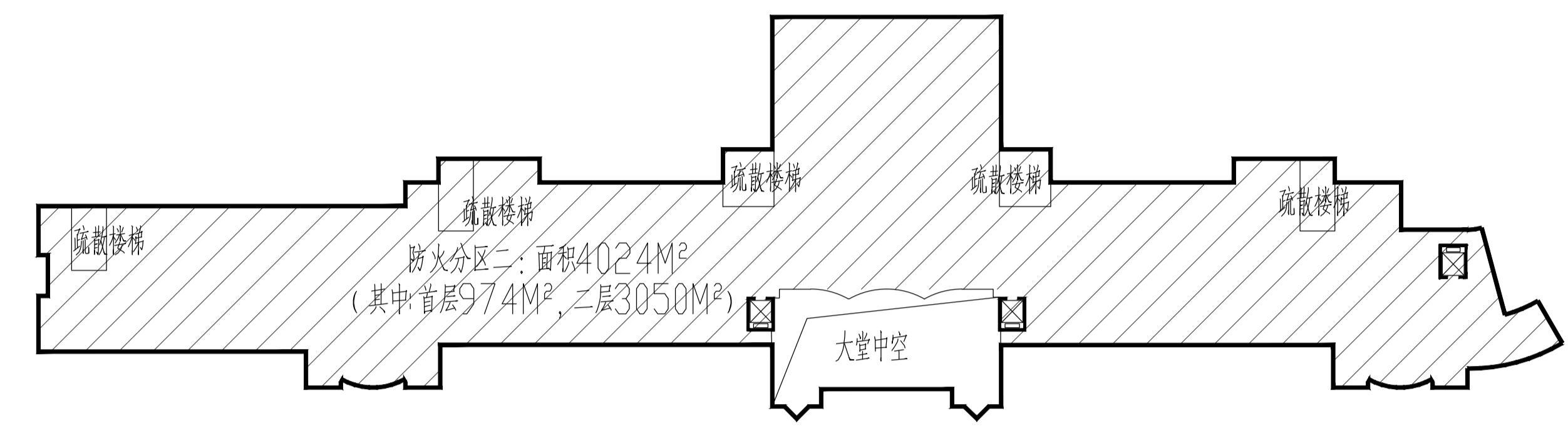
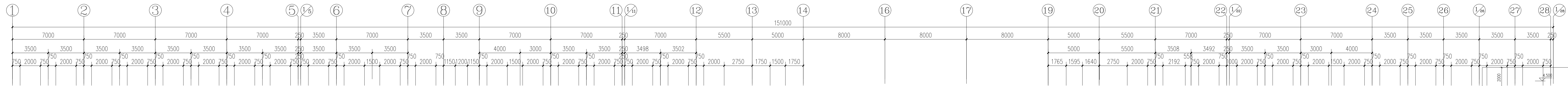
首层平面图 1:125

说明：门诊注射室，预接种室设置在急诊楼首层

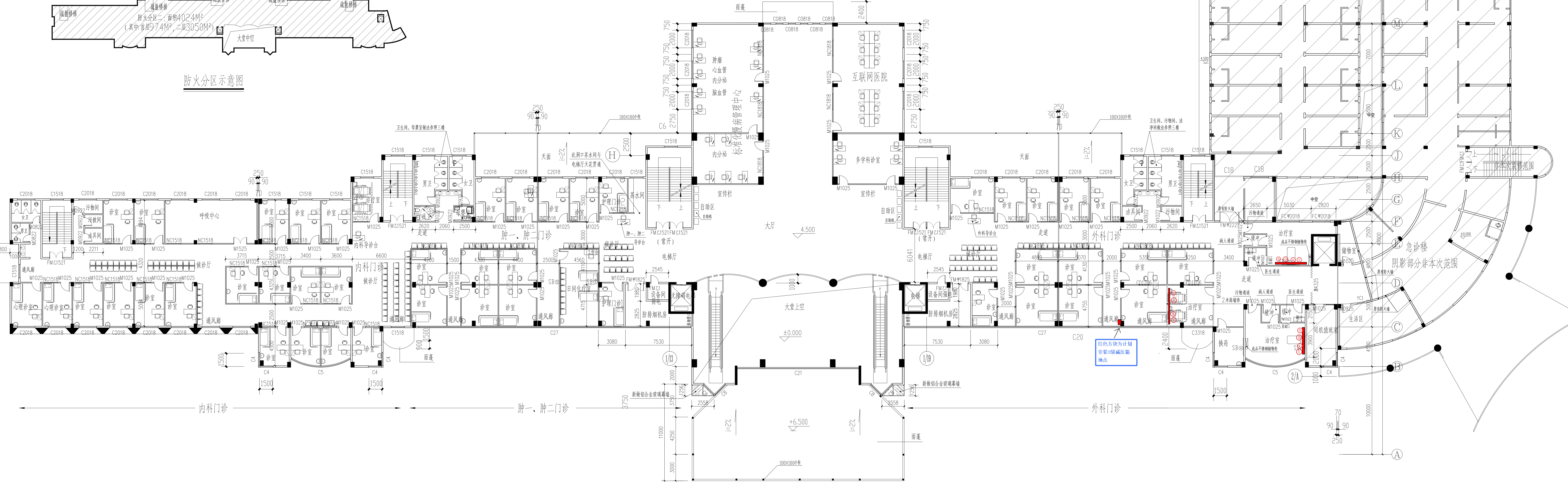
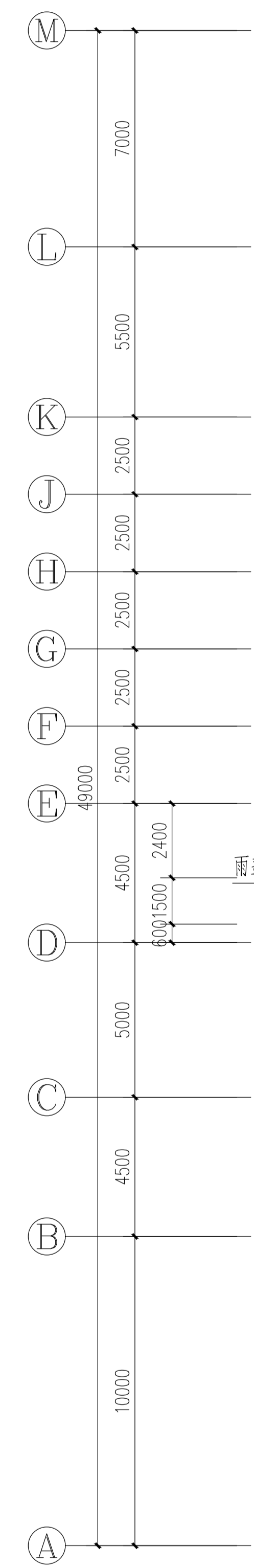
- 本层消防设施设备说明：
- SB① (3根, 间距)
 - SB② (7根, 间距)
 - SB③ (3.3根, 间距)
 - SB④ (2根, 间距)
 - SB⑤ (5.5根, 间距)
 - SB⑥ (1根, 间距)
 - SB⑦ (4.2根, 间距)

注：以上设备均采用公安部合格产品，厚度15mm*复层200mm

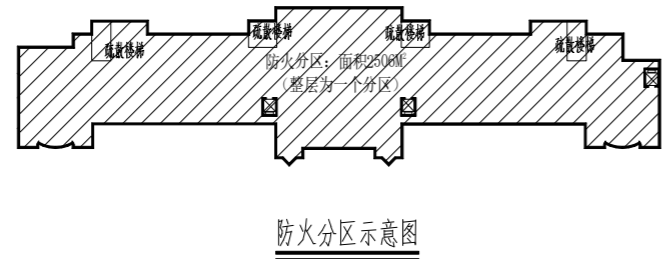
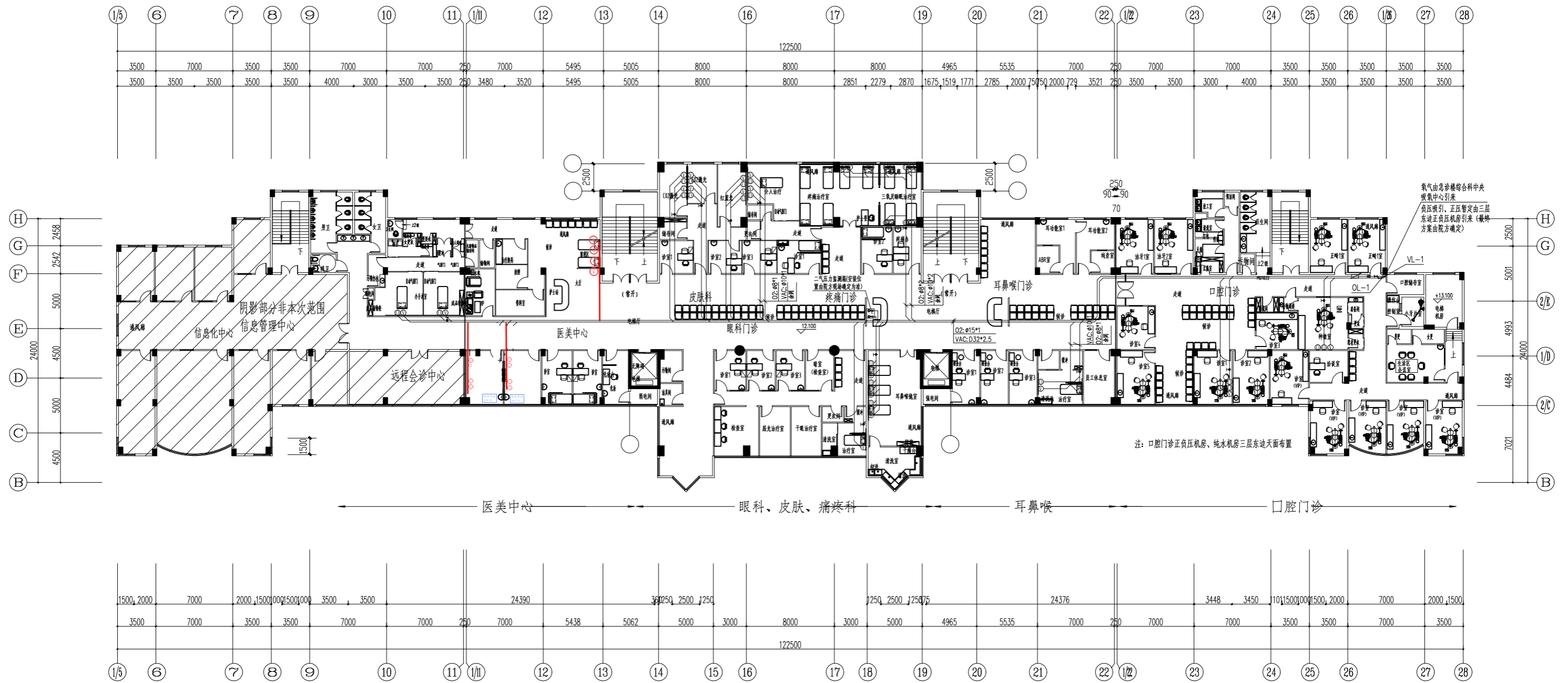
		项目负责 设计 审核 校对 制图 日期 2022.6	专业负责 审核 校对 制图 日期 2022.6	工程名称 设计阶段 设计内容 设计日期 2022.6	项目名称 设计阶段 设计内容 设计日期 2022.6
--	--	--	--	--	--



防火分区示意图



氧气终端	6个
负压终端	6个
二级减压箱	1个



医气四层平面图 1:125

本次修改内容说明如下：
 1、根据装修平面布局而修改
 2、增加安装设备带（中心负压吸引、氧气）
 3、由专业厂家深化图纸后甲方确认方可施工

氧气终端	33
负压终端	27
二级减压箱	1

图例说明：

符号	说明	符号	说明
⊕	氧气终端	⊕	对讲主机
⊖	负压终端	⊕	护士站主机
⊙	空气终端	⊕	对讲分机
□	二级减压箱	⊕	走廊显示器
+	房间截止阀	⊕	卫生间紧急按钮
△	楼层截止阀	⊕	三气压力监测箱
⊕	氧气流量计	⊕	二气压力监测箱